

## ODBORNÝ POSUDEK

zpracovaný podle

**Metodiky posuzování staveb z hlediska výskytu obecně a zvláště  
chráněných synantropních druhů živočichů**



**ZÁKLADNÍ UMĚLECKÁ ŠKOLA  
ROKYCANY**

## **Předmět posouzení**

Budova Základní umělecké školy Rokycany, Jiráskova č.p. 181, 337 01 Rokycany.

## **Stručný popis stavby**

Rozlehlá zděná až pětipodlažní budova s rovnou odvětrávanou střechou (obr úvod, 1 - 6).

## **Plánované stavební úpravy**

Budou realizovány stavební úpravy ke snížení energetické náročnosti budovy.

## **Průzkum**

Průzkum výskytu obecně a zvláště chráněných synantropních druhů živočichů byl proveden dne 22.9. 2023.

## **Metodika**

Posudek byl vypracován v souladu se závaznou „Metodikou posuzování staveb z hlediska výskytu obecně a zvláště chráněných synantropních druhů živočichů“ Ministerstva životního prostředí. Byla provedena podrobná vizuální prohlídka objektu zaměřená na zjištění potenciálních úkrytů netopýrů, hnízdišť rorýsů a dalších synantropních druhů ptáků a na zjištění výskytu jejich pobytových znaků (trus, zbytky uhynulých těl živočichů, zbytky hnízdních staveb ptáků i změny zabarvení trámů a latí v místech potenciálních úkrytů netopýrů). Následně byl realizován monitoring výskytu netopýrů pomocí ultrazvukových detektorů Elecon a Magenta v čase večerní výletové aktivity. Během průzkumu byla pořízena fotodokumentace.

## **Výsledky**

Sledovaná budova je velká zděná až pětipodlažní budova s rovnou odvětrávanou střechou (obr úvod, 1 – 6). Stěny jsou částečně obloženy hladkým obkladem, částečně jsou omítnuté. Nebyly zaznamenány hlubší praskliny či jiné poruchy omítky či zdiva, které by byly vhodné pro štěrbinové druhy netopýrů. Jediný potenciál pro hnízdění ptáků či úkryty netopýrů se nachází za některými většími větracími otvory, které nejsou uzavřené krytkami (obr 7 a 8). Neuzavřené větrací otvory se nachází na každé stěně, nicméně v jejich okolí se nenachází žádné pobytové stopy po hnízdění ptáků. Mapování rorýsů obecných v minulosti hnízdění zde neprokázalo.

Večerní monitoring nepotvrdil aktuálně úkryt agregace netopýrů v podstřeší budovy, detekovány byly hojné přelety netopýrů rezavých výše na obloze.

## **Závěry a doporučení**

Budova Základní umělecké školy v Rokycanech není aktuálně lokalitou výskytu zvláště chráněných synantropních druhů živočichů. Jednorázovým průzkumem však nelze potvrdit či vyloučit výskyt netopýrů v jiném období v roce. doporučujeme proto s předstihem před uzavřením větracích otvorů, instalovat jednosměrné uzávěry, které zajistí vystěhování případných netopýrů (obr 9 a 10). Jednosměrné uzávěry nelze instalovat v období odchovu

mláďat netopýrů (1.5. – 31.7.) a v čase zimování (1.10. – 15.3.) Na otvoru musí být instalovány minimálně týden za vhodného počasí (teplota ve dne minimálně 10 °C, bez trvalých dešťů).

Za otevřenými větracími otvory nelze také vyloučit hnízdění drobných pěvců, proto doporučujeme před instalací jednosměrných uzávěr toto prověřit.

**ČESON**  
Česká společnost pro ochranu netopýrů  
Katedra zoologie PřF UK  
Viničná 1594/7, 128 00 Praha 2  
IČO: 49370731, DIČ: CZ49370731

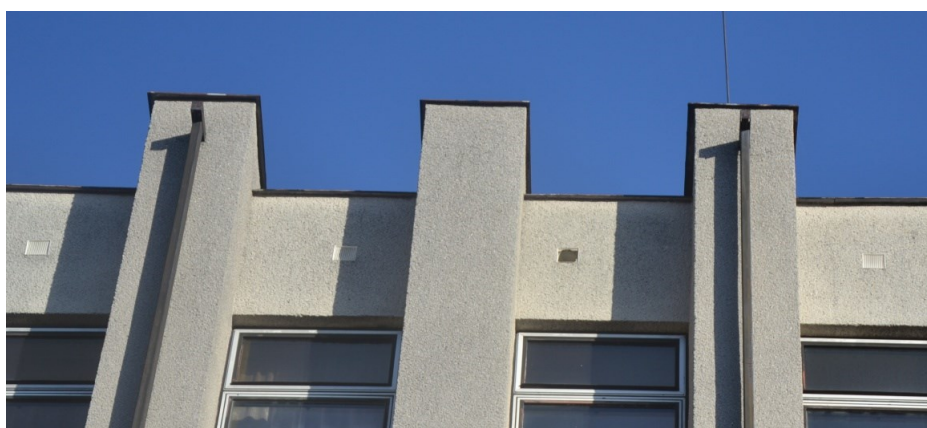
Mgr. Dita Weinfurtová  
[ditaweinfurtova@seznam.cz](mailto:ditaweinfurtova@seznam.cz), 737 121 672

## Obrazová příloha:

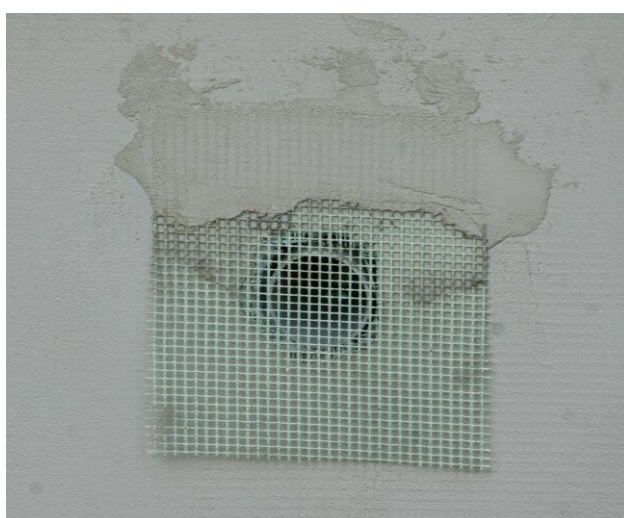
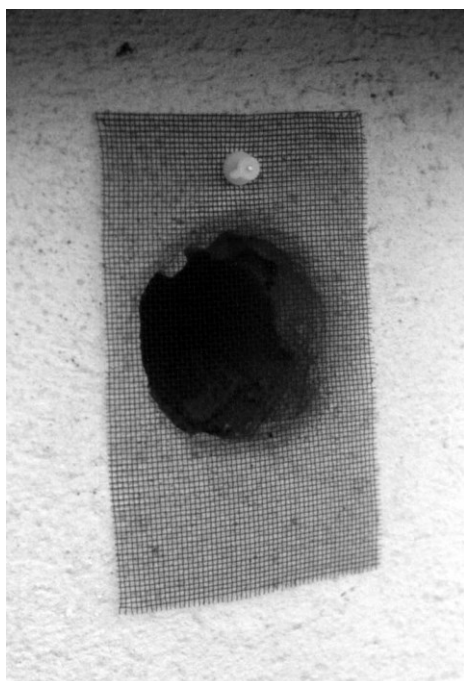


Obr 1 - 6: Budova Základní umělecké školy v Rokycanech.





Obr 7 – 8: Větrací otvory, některé nemají krycí mřížku.



Obr 9 a 10: Jednosměrná uzávěra pomocí závěsu z lehké drátěné nebo plastové sítky (perlíčky) připevněné pouze nad otvorem hřebíčkem nebo stavebním lepidlem. Nesmí odstávat od stěny a měla by dostatečně přesahovat na všechny strany.